

# AUTOMATISMI PER SERRANDE AUTOMATION SYSTEMS FOR SHUTTERS



> **ITALIANO** L'attuatore tipo WIN aziona direttamente il rullo della porta ad avvolgimento a rullo centrale fisso. La sua installazione all'interno del rullo, come si trattasse di un'altra puleggia, risolve il problema della mancanza di spazio tra le estremità del rullo stesso e la parete, e permette di automatizzare nella maniera più semplice qualunque tipo di porta precedentemente installata.

L'apparecchio viene installato nel rullo centrale della porta chiudendo le due metà della corona di trascinamento e viene fissato tramite una flangia e una vite passante. Può essere azionato semplicemente con un pulsante, una serratura a due posizioni o tramite un dispositivo elettrico che, situato nel punto desiderato, permette di azionare l'apparecchio mediante pulsante, chiave o radiocomando. Fine corsa con regolazione automatica.

#### Azionamento manuale della porta

In caso di mancanza di corrente, la porta può essere azionata manualmente e senza fatica. Nei motori dotati di kit elettrofreno, quest'ultimo dovrà essere sbloccato mediante un dispositivo molto facile da utilizzare, fornito con il kit.

> **ENGLISH** The door operator type WIN directly operate the roll-up door drum with a fixed centre tube. It is installed inside the drum as if it was a pulley. This resolves the problems of lack of space between the ends of the drum and the wall and any door previously installed is automated in a simple fashion.

The machine is fixed in the centre tube by means of a through bolt and a clamp which is supplied with it. It can be operated with a push-button or by means of electrical equipment which, situated wherever needed, allows the machine to be operated by push-button, key or radio control. Limit switches with automatic adjustment.

#### Operating the door manually

The door can be operated manually in cases of power failure. In the electric braking model it must first have the brake unlocked by using the brake release device which is supplied with the operator.

	<b>850WIN22</b>	<b>850WIN22P</b>	<b>850WIN24</b>	<b>850WIN24BM</b>
Potenza / Power	400 W	600 W	600 W	1200 W
Sollevamento / Lift	140 Kg	180 Kg	180 Kg	320 Kg
Alimentazione / Voltage	230V - 50/60 Hz ÷ 7%	230V - 50/60 Hz ÷ 7%	230V - 50/60 Hz ÷ 7%	230V - 50/60 Hz ÷ 7%
Corrente assorbita / Absorbed power	1,8 A	2,8 A	2,8 A	5,6 A
Coppia / Torque	135 Nm	175 Nm	185 Nm	370 Nm
Velocità uscita / Motor speed	10 r.p.m.	8 r.p.m.	8 r.p.m.	8 r.p.m.
Temperatura di esercizio / Operating temperature	-20°C a +85°C	-20°C a +85°C	-20°C a +85°C	-20°C a +85°C
Manutenzione / Maintenance	Ingrassare la puleggia una volta l'anno / grease the pulley once a year			
Corsa massima / Maximum stroke	6 mts	6 mts	6 mts	6 mts
Tempo di lavoro / Work time	7'	10'	10'	10'
Condensatore / Condenser	25 mF	25 mF	25 mF	25 mF
Peso / Weight	7,5 Kg	8,9 Kg	12,4 Kg	17,5 Kg

Quando il motore è provvisto di elettrofreno la capacità di sollevamento diminuisce di 10 kg, e la coppia di 10 Nm su ogni modello.

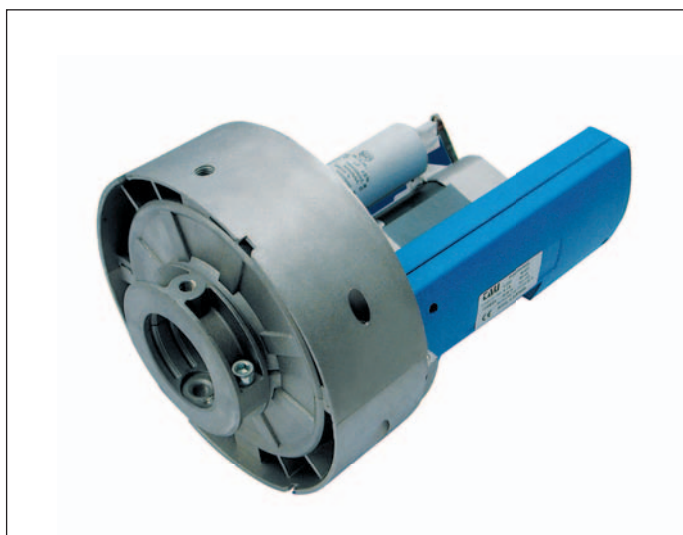
\* Dotazione di serie per mod. WIN22 - WIN22P

- Adattatore di puleggia da 220mm
- Adattatore per tubo da 48mm
- Cavo elettrico

For all models featuring motors fitted with electric brakes, lifting capacity is reduced by 10 kg and torque by 10 Nm.

\* Supplied standard for mods. WIN22 - WIN22P

- 220mm pulley adapter
- 48mm tube adapter
- Electrical cable



## 850WIN22

Pz/conf. 30  
Pcs/pack 30

MOTORIDUTTORE PER SERRANDA PORTATA KG 130 Ø 200-220mm ALBERO Ø 48-60mm  
Gearmotor for shutter, load 130 kg Ø 200-220mm shaft Ø 48-60mm

## 850WIN22P

Pz/conf. 30  
Pcs/pack 30

MOTORIDUTTORE PER SERRANDA PORTATA KG 170 Ø 200-220mm ALBERO Ø 48-60mm  
Gearmotor for shutter, load 170 kg Ø 200-220mm shaft Ø 48-60mm

## 850WIN24

MOTORIDUTTORE PER SERRANDA PORTATA KG 180 Ø 240mm ALBERO Ø 76mm  
Gearmotor for shutter, load 180 kg Ø 240mm shaft Ø 76mm

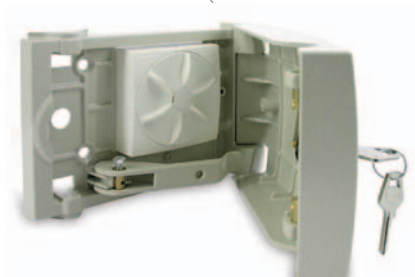
## 850WIN24BM

MOTORIDUTTORE PER SERRANDA PORTATA KG 320 Ø 240mm ALBERO Ø 76mm  
Gearmotor for shutter, load 320 kg Ø 240mm shaft Ø 76mm



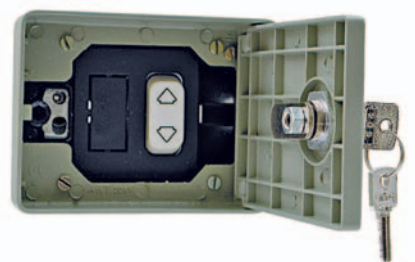
### 850FREN

KIT ELETTRORFRENO DA ABBINARE A WIN 22-24  
Electrical brake for WIN 22-24



### 300BEPS

PULSANTIERA DA ESTERNO CON SBLOCCO E SCATOLA DI SICUREZZA IN ALLUMINIO  
Recessed pushbutton unit with release device and aluminium safety casing



### 300BIP

PULSANTIERA DA INCASSO CON SCATOLA DI SICUREZZA IN ALLUMINIO  
Recessed pushbutton unit with aluminium safety casing

### 300BIPS

PULSANTIERA DA INCASSO CON SBLOCCO E SCATOLA DI SICUREZZA IN ALLUMINIO  
Recessed pushbutton unit with release device and aluminium safety casing



### 300TKEY

SELETTORE A CHIAVE IN ALLUMINIO  
Key selector aluminium cylinder



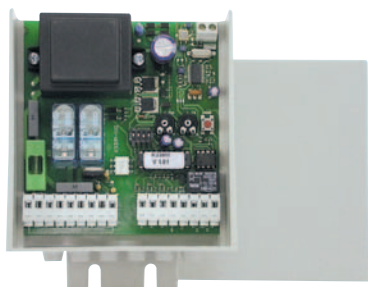
### 300TKEYD

SELETTORE A CHIAVE IN ALLUMINIO CON CILINDRO EUROPEO  
Key selector switch with European aluminium cylinder



### 300SES

SELETTORE A CHIAVE DA ESTERNO CON CILINDRO EUROPEO E SBLOCCO A FILO (PER MOTORIDUTTORI SERIE WIN)  
External key selector switch with European cylinder and wire release (for WIN series gearmotors)



### 750K330M

QUADRO DI COMANDO PER SERRANDA E TAPPARELLE CON RADIO RICEVENTE 433,92 MHz E SCATOLA  
Electrical control panel for shutters and roller shutters with 433,92 MHz radio receiver and casing