

12 VOLT

MOTORREDUTOR ARM BI

Para portões de batente
até 6 m por folha.
Tempo de abertura entre 9 a 21 seg.

650ARM225BI

Motorreduzores electromecânico, telescópico, de baixa tensão e equipado com encoder. Para portões de batente com folha até 3 m.

650ARM250BI

Motorreduzores electromecânico, telescópico, de baixa tensão e equipado com encoder. Para portões de batente com folha até 4 m.

650ARM250BR



Motorreduzores electromecânico, de elevada velocidade, telescópico, de baixa tensão e equipado com encoder. Para portões de batente com folha até 3 m.

650ARM270BI

Motorreduzores electromecânico, telescópico, de baixa tensão e equipado com encoder. Para portões de batente com folha até 5 m.

650ARM290BI



Motorreduzores electromecânico, telescópico, de baixa tensão e equipado com encoder. Para portões de batente com folha até 6 m. É ideal na presença de grandes pilares.

Características:

- Aplicação residencial, industrial e em condomínio
- Para folha de batente até 6 m
- Motor DC de baixa tensão
- Tecnologia de encoder óptico
- Motorreduzores com aplicação de força axial
- Suporte de fixação multiposição (opcional)

Vantagens:

- Identificação de obstáculos e segurança anti-esmagamento
- Em conformidade com as norma EN12453
- Funciona em caso de falha no fornecimento de energia eléctrica graças à bateria de emergência (opcional)
- Elevada velocidade
- Velocidade de abertura e fecho progressiva
- Utilização intensiva e contínua
- Adequado para portões de grandes dimensões
- Ideal na presença de colunas importantes
- Fácil instalação graças às conexões eléctricas localizadas na parte superior do motorreduzores
- Ajuste automático do curso do portão através do encoder óptico.



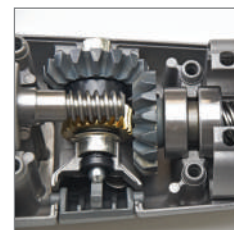
Especificações técnicas	ARM225BI/250BI	ARM250BR
Tensão de alimentação	230 V AC (50 - 60 Hz)	230 V AC (50 - 60 Hz)
Tensão de alimentação do motor	18 V DC	24 V DC
Corrente absorvida em vazio	1 A	1,1 A
Potência nominal	120 W	120 W
Tempo de abertura a 90°	12 seg. 12,5 seg.	9 seg.
Frequência de utilização	100 %	100 %
Força máx.	2600 N	2600 N
Temperatura de funcionamento	-20° C ÷ +55° C	-20° C ÷ +55° C
Protecção térmica do motor	-	-
Grau de protecção	IP 44	IP 44
Curso útil	290 mm 425mm	425 mm

Especificações técnicas	ARM270BI	ARM290BI
Tensão de alimentação	230 V AC (50 - 60 Hz)	230 V AC (50 - 60 Hz)
Tensão de alimentação do motor	18 V DC	18 V DC
Corrente absorvida em vazio	1 A	1 A
Potência nominal	120 W	120 W
Tempo de abertura a 90°	13 sec.	21 sec.*
Frequência de utilização	100 %	100 %
Força máx.	2600 N	2600 N
Temperatura de funcionamento	-20° C ÷ +55° C	-20° C ÷ +55° C
Protecção térmica do motor	-	-
Grau de protecção	IP 44	IP 44
Curso útil	530 mm	853 mm

* Ajustável por TauProg ou TauApp



Fácil instalação
A instalação é simplificada graças à versatilidade dos suportes de fixação multiposição (opcional).



Sistema de transmissão totalmente metálico para alto desempenho
Todos os componentes do sistema de transmissão são fabricados em aço e bronze por forma a garantir um maior tempo de vida útil.

**KARM225BIL**

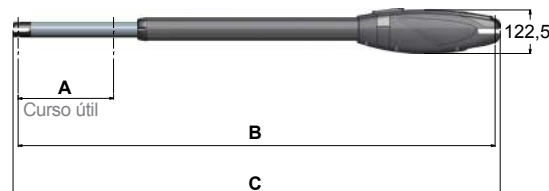
Kit de acessórios completo para portões de batente com folhas até 3+3 m e dois motorreductores mod.650ARM225BI

KARM250BIL

Kit de acessórios completo para portões de batente com folhas até 4+4 m e dois motorreductores mod.650ARM250BI

KARM270BIL

Kit de acessórios completo para portões de batente com folha até 5+5 m e dois motorreductores mod.650ARM270BI



ARM	A	B max	C max
225BI	290	1070	1098
250BI	425	1350	1378
270BI	530	1560	1588
290BI	853	2266	2294

Acessórios incluídos no kit:

900OPTIC



750D749MA

300T-KEY
em alumínio+ LED TSL

900VLED



250K-SLIMRP



C-CRT



650ARMKITSTF

Acessórios

650ARMKITSTF
Suporte de fixação
multiposição



650ARMKITSTI
Suporte de fixação com
declive para portões de
pavimento inclinado
(1 unid.)



650ARMKITSTFM
Suporte de fixação
multiposição portões com
folha cima de 4 m



700BAP
Batente de pavimento para
portões de folha pesada



650ESV1-2
Fechadura eléctrica vertical
(1 = Esq. / 2 = Drt.)



650ARM200KITFCAR **NEW**
Kit de fim de curso de abertura
ajustável para ARM200 (2 pc)



750D749MA
Unidade de controlo para 1 ou 2
motores DC, com encoder, rádio
receptor rolling code 433,92 MHz,
carregador de bateria, alimentação
e caixa de protecção



750D749MA-R
Unidade de controlo para 1 ou
2 motores DC, com encoder
de alta velocidade, rádio
receptor rolling code 433,92
MHz, carregador de bateria e
caixa de protecção



M-030000CC50
Cabo eléctrico composto por
2x2,5 mm²+ 3x 0,50 mm²
(50m)



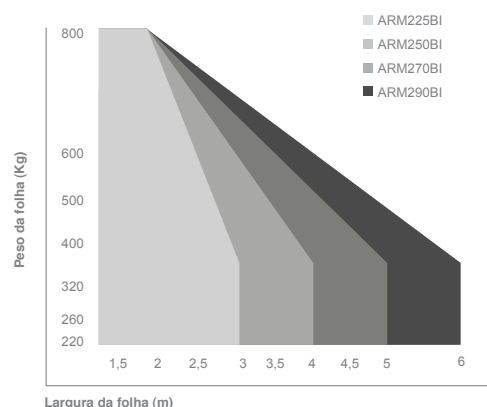
200BATT
Bateria 12 Volt, 7,2Ah com
cabo incluído



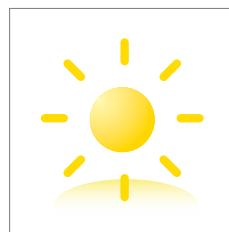
M-030KITKB20
Kit de cabos para bateria
(embalagem de 20 unidades)



250SM126
Unidade de memória com
capacidade até 126 códigos
de rádio

Limite de utilização *

* Informação referente a portões com aberturas/janelas e não a painéis completamente fechados



Energia alternativa
Graças ao kit
fotovoltaico, todos os
automatismos de baixa
tensão podem ser
alimentados através de
energia solar. Descubra
as vantagens da energia
solar na página 138



Outros acessórios:
Comandos pág. 118
Fotocélulas pág. 124
Pirilampas pág. 127

⚠ Utilizar apenas o cabo M-030000CC50 ou equivalente

📄 Quotas para uma correcta instalação disponíveis na pág. 144