

OPÉRATEUR BIUNO

BIUNO

230 V

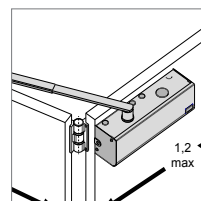
Pour portes à
battantes et
portes pliantes

Ouverture
en 19 s



650BIUNO dx/sx

Motoréducteur irréversible 230 V pour vantaux à battantes et pliantes, complet de support de fixation à la porte industrielle (sauf bras).



**Accessoires pour
la série BIUNO**
Pag. 156



Autres accessoires:
Télécommandes
page 234
Photocellules
page 239
Lampe clignotante
page 242

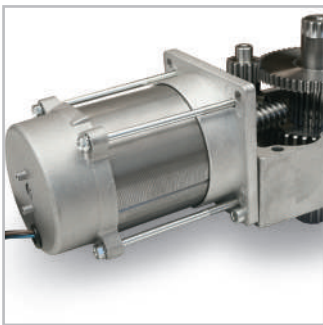


CARACTÉRISTIQUES:

- usage industriel
- fins de course électriques intégrées

AVANTAGES:

- usage semi-intensif
- plus de force et puissance
- bras télescopique solide et surdimensionné



PLUS DE PUISSANCE

Le motoréducteur monophasé 230 V est protégé par le système à thermocouple afin d'obtenir la puissance maximale.



ENGRENAGE

Le réducteur, constitué de sept engrenages en acier au carbone, assure une couple et une haute résistance.



TOTAL CONNECT

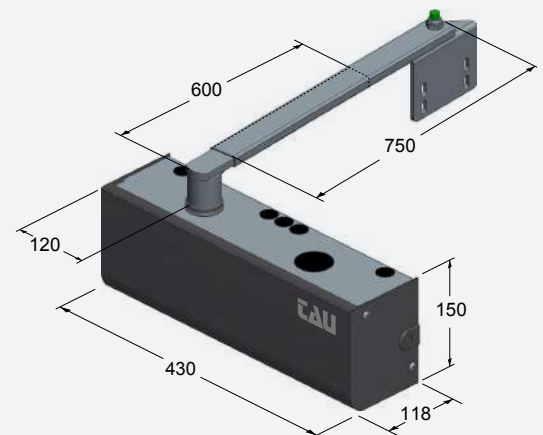
En associant le module 250T-CONNECT est possible de commander l'automatisme à distance grâce au smartphone.

DESSINS TECHNIQUES

Caractéristiques techniques

BIUNO

Alimentation	230 V AC (50 - 60 Hz)
Alimentation moteur	230 V AC
Tension de circuit ouvert	1 A
Puissance nominale	190 W
Cycle de travail	50 %
Température de fonctionnement	-20° C ÷ +55° C
Protection thermique moteur	150°C
Degré de protection IP	IP 40
Temps d'ouverture	19 s
Rapport de réduction	1/672
Largeur max. vantail a livre	1,5 m
Largeur max. vantail a battant	2 m

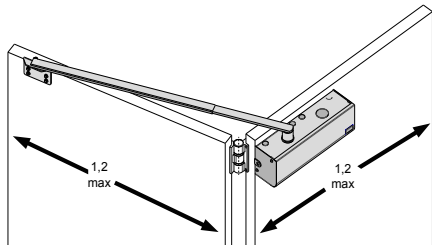


ACCESSOIRES

GUIDE DE CHOIX DU SYSTÈME DE TRANSMISSION

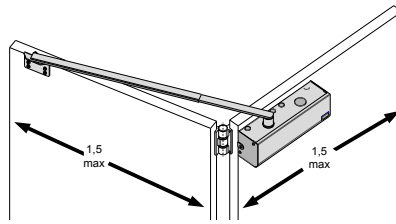
650BTB1

Bras télescopique pour portes pliantes jusqu'à 1,2m



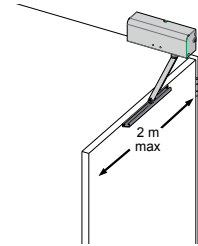
650BTB1L

Bras télescopique pour portes pliantes jusqu'à 1,5 m



650BRCEB1

Bras de transmission avec rail de coulissement pour vantaux à battant jusqu'à 2 m



ACCESSOIRES COURANTS



750COP2

Couvercle de boîte de la logique de commande avec 2 boutons de contrôle



750COP3

Couvercle de boîte de la logique de commande avec 3 boutons de contrôle



300PPI

Interrupteur industriel



650SVB1

Déverrouillage externe avec pommeau



550MS

Dispositif de déverrouillage par l'intérieur avec câble métallique



900VLED

Lampe clignotante blanc en basse tension 12-18-24 Volt à led



C-CRT

Panneau de signalisation



250T-WIFI

Dispositif de connexion WIFI 2,4 GHz qui permet d'utiliser le portail à distance grâce à l'application TauApp pour programmer et contrôler les centrales de commande



900OPTIC

Jeu de photocellules à rayons infrarouges 12/24 V en applique, orientables +/- 15°, synchronisable, maxi 20 m



250T-CONNECT

Dispositif Ethernet et WIFI pour la connexion à distance à travers l'App TauOpen en utilisant le smartphone pour ouvrir/fermer et connaître l'état du portail

NEW

ACCESSOIRES POUR 18/24 V



750D749MA

Centrale de commande pour 1-2 moteurs CC avec encodeur, récepteur radio 433,92 MHz à code variable et carte chargeur de batterie intégrés, fournie avec bloc d'alimentation et coffret



750D749MA-R

Centrale de commande pour 1-2 moteurs rapides CC avec encodeur. Même équipement que celui de la centrale D749MA



200BATT

Batterie 12 V - 7,2 Ah avec câble de connexion à la centrale de commande



K-030KITKB20

Kit des câbles de batterie (20 pcs.)

ACCESSOIRES POUR 230 V



750D770M

Centrale de commande pour 1-2 moteurs 230 V, avec ralentissement, récepteur radio à code variable 433,92 MHz intégrés, et coffret

Manuel d'emploi



BIUNO



D749MA



D749MA-R



D770M