

MOTORIDUTTORE

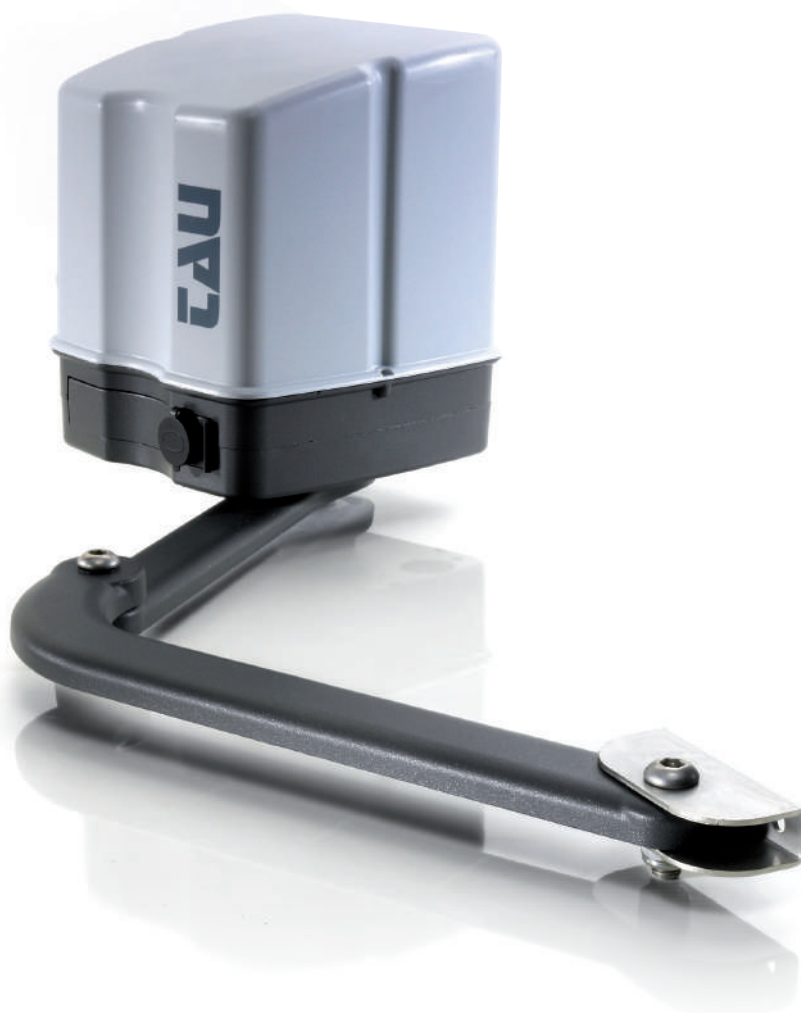
EASY

12 12QR

DC
MOTOR

Fino a
2,3 m

Apertura in
13 s



650EASY12 DX - 650EASY12 SX

Motoriduttore destro o sinistro in bassa tensione con encoder per anta battente max 2,3 m completo di braccio articolato.

650EASY12QR DX - 650EASY12QR SX

Motoriduttore destro o sinistro in bassa tensione con quadro elettrico di comando integrato e radio ricevente rolling code, per anta battente max 2,3 m completo di braccio articolato.



Accessori per serie EASY
Pag. 112



Altri accessori:
Telecomandi Pag. 234
Fotocellule Pag. 239
Lampeggianti Pag. 242

CARATTERISTICHE:

- uso residenziale
- per anta battente fino a 2,3 m
- motore in bassa tensione CC
- tecnologia ad encoder ottico
- motoriduttore elettromeccanico

VANTAGGI:

- dimensioni compatte
- ideale per applicazioni su pilastri di grandi dimensioni
- rilevazione ostacoli e sicurezza antischiacciamento
- rispetta le normative EN 12453
- funziona anche in mancanza di corrente grazie alle batterie opzionali
- velocità di movimento
- uso intensivo e continuo
- predisposto per sblocco a cavo dall'esterno (art. 650ESE optional)
- auto memorizzazione della corsa del cancello mediante encoder ottico



SBLOCCO MANUALE

Sblocco veloce e semplice anche per gli utenti meno esperti. Predisposto per lo sblocco dall'esterno (art. 650ESE optional).



QUADRO ELETTRICO

Quadro elettrico di comando protetto incorporato al motore completo di radio ricevente.



ENCODER OTTICO

Rilevazione ostacoli e sicurezza antischiacciamento assicurate dall'encoder ottico. L'encoder gestisce inoltre il rallentamento nelle fasi di chiusura e apertura e la regolazione della corsa del cancello che non necessita così di finecorsa.

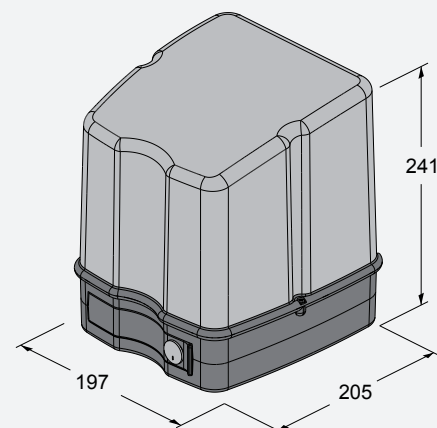


MOTORE

Motoriduttore in bassa tensione silenzioso e adatto ad un uso intensivo.

Caratteristiche tecniche	EASY12	EASY12QR
Alimentazione	230 V AC (50 - 60 Hz)	
Alimentazione motore	18 V DC	
Assorbimento motore a vuoto	0,5 A	
Potenza nominale	120 W	
Tempo di apertura 90°	13 s	
Ciclo di lavoro	100 %	
Temperatura di esercizio	-20° C ÷ +55° C	
Termoprotezione motore	-	
Grado di protezione IP	IP 44	
Centrale di comando	-	D749MA

DISEGNI TECNICI



MOTORIDUTTORE

EASY

BR

QBR



DC
MOTOR

Fino a
2,3 m

Apertura in
9 s



650EASY-BR DX - 650EASY-BR SX

Motoriduttore destro o sinistro in bassa tensione veloce con encoder per anta battente max 2,3 m completo di braccio articolato.

650EASY-QBR DX - 650EASY-QBR SX

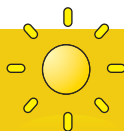
Motoriduttore destro o sinistro in bassa tensione veloce con quadro elettrico di comando integrato e radio ricevente rolling code, per anta battente max 2,3 m completo di braccio articolato.



Accessori per serie EASY
Pag. 112



Altri accessori:
Telecomandi Pag. 234
Fotocellule Pag. 239
Lampeggianti Pag. 242



MADE IN ITALY

HIGH SPEED

Ready for a new challenge.



+45% DI VELOCITÀ

Percentuale calcolata rispetto la versione 230 Volt



SEMPRE OPERATIVI

Funziona anche in mancanza di tensione elettrica



PROTEGGI LA TUA FAMIGLIA

Chiudi velocemente il cancello per proteggere la tua famiglia

Tempo di apertura EASY-BR e EASY-QBR = 9 s



Tempo di apertura EASY e EASYQR = 16 s



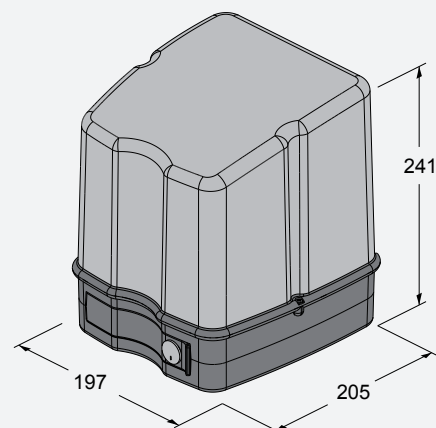
RISPARMIA TEMPO

DISEGNI TECNICI

Caratteristiche tecniche

EASY-BR

Alimentazione	230 V AC (50 - 60 Hz)
Alimentazione motore	24 V DC
Assorbimento motore a vuoto	0,5 A
Potenza nominale	120 W
Tempo di apertura 90°	9 s
Ciclo di lavoro	100 %
Temperatura di esercizio	-20° C ÷ +55° C
Termoprotezione motore	-
Grado di protezione IP	IP 44
Centrale di comando	D749MA-R





KIT

max.
2,3+2,3m

**DC
MOTOR**



EASYKIT03CL

Kit completo di accessori per cancelli ad ante battenti fino a 2,3+2,3 m con 2 motoriduttori mod. **650EASY12** e **650EASY12QR**

Accessori compresi nel kit:



900VLED Lampeggiante a led bianco versione bassa tensione 12-18-24 Volt



300T-KEY + LED TSL Selettore a chiave in alluminio. + Segnalazione luminosa a led per selettore a chiave



900OPTIC Coppia di fotocellule a raggi infrarossi 12/24 Volt da esterno, orientabili +/- 15°, sincronizzate, max 20 m



250K-SLIMRP Trasmittente bicanale 433,92 MHz con tecnologia "rolling code"



C-CRT Cartello di avvertenza



EASYKIT03CL2

Kit completo di accessori per cancelli ad ante battenti fino a 2,3+2,3 m con 2 motoriduttori mod. **650EASY12** e **650EASY12QR**

Accessori compresi nel kit:



900VLED Lampeggiante a led bianco versione bassa tensione 12-18-24 Volt



900OPTIC Coppia di fotocellule a raggi infrarossi 12/24 Volt da esterno, orientabili +/- 15°, sincronizzate, max 20 m



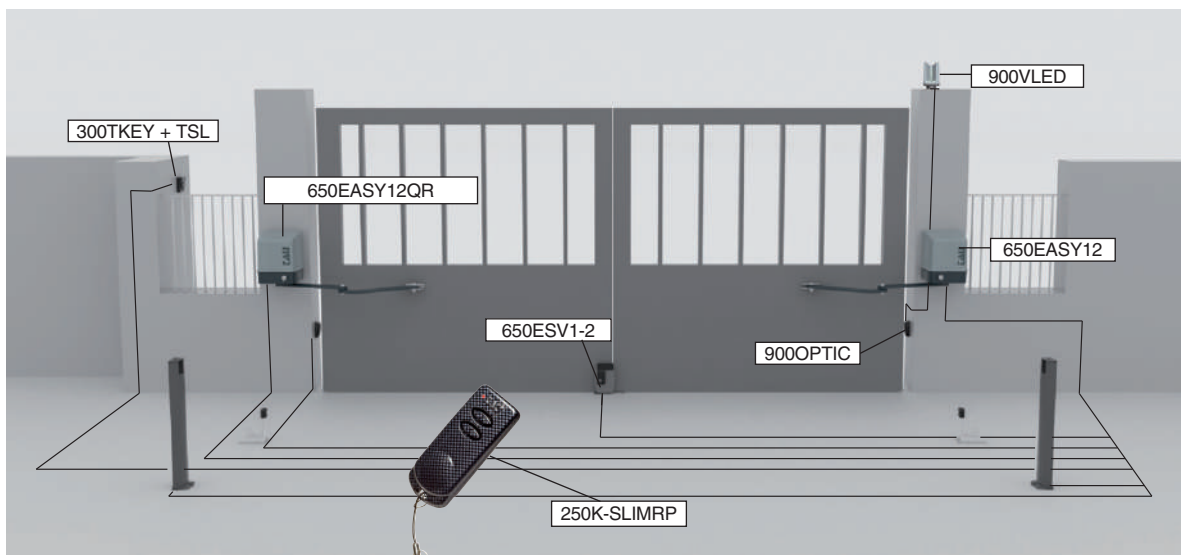
250K-SLIMRP Trasmittente bicanale 433,92 MHz con tecnologia "rolling code"



250K-SLIMRP Trasmittente bicanale 433,92 MHz con tecnologia "rolling code"



C-CRT Cartello di avvertenza

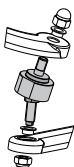


ACCESSORI

ACCESSORI COMUNI



650KITCEASY
Kit fincorsa meccanico Easy



150KITBAI
Snodo per braccio Easy per ante in pendenza



650BRCE1
Braccio dritto di trasmissione in acciaio verniciato e guida di scorrimento



700BAP
Battente a pavimento per anta pesante



700BAP1
Battente a pavimento per anta piccola



700BAP2
Battente laterale a doppia applicazione



650ESV1-2
Elettroserratura verticale consigliata per ante superiori a 3 m (1=SX - 2=DX)



650ESE
Sblocco manuale esterno con blindino e 4 m di cavo



900OPTIC
Coppia di fotocellule a raggi infrarossi 12/24 Volt da esterno, orientabili +/- 15°, sincronizzate, max 20 m



900TOWERF
Colonnina in alluminio verniciato per fotocellule a 1 foro h 49 cm (frontale estraibile per passaggio cavi e montaggio fotocellula orientabile in 3 posizioni)



750COL
Colonnina per quadro di comando

ACCESSORI PER 18/24 VOLT



750D749MA
Quadro elettrico di comando per 1-2 motori CC con encoder, completo di radioricettore 433,92 MHz rolling code, scheda caricabatteria, contenitore e alimentatore



750D749MA-R
Quadro elettrico di comando per 1-2 motori CC con encoder veloci, completo come versione D749MA



200KBE
Kit batteria



M-030000CC50
Cavo composto da n. 2 fili da 2,5 mm² + n. 3 fili da 0,50 mm². (conf. da 50 m)

⚠ Utilizzare solo cavo M-030000CC50 o equivalente



250T-WIFI
Dispositivo per connessione Wi-Fi 2,4 GHz per consentire da remoto, mediante la TauApp, l'uso dello smartphone per programmare e controllare le centrali di comando

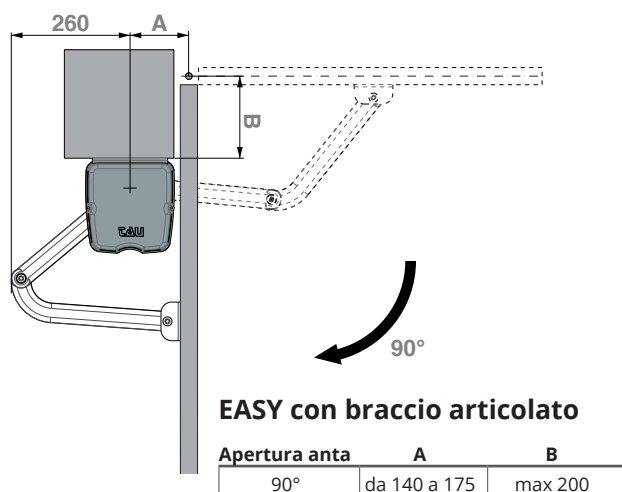


250T-CONNECT
Dispositivo ethernet + Wi-Fi per consentire da remoto, mediante l'applicazione TauOpen, l'uso dello smartphone per aprire/chiedere e controllare lo stato del cancello

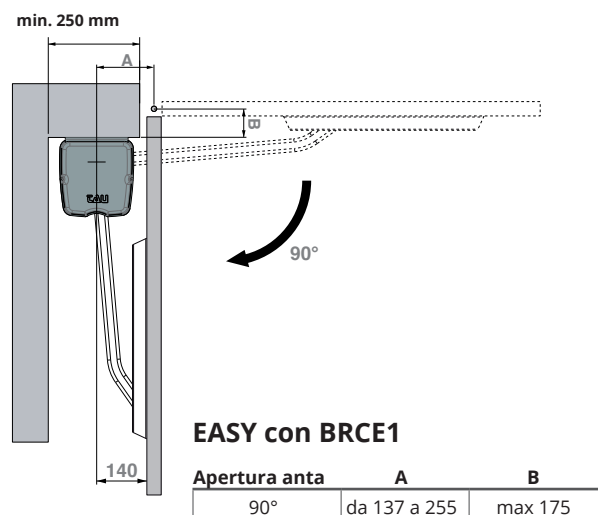
NEW

DIMENSIONI APPLICAZIONE (MM)

EASY - Applicazione (mm)

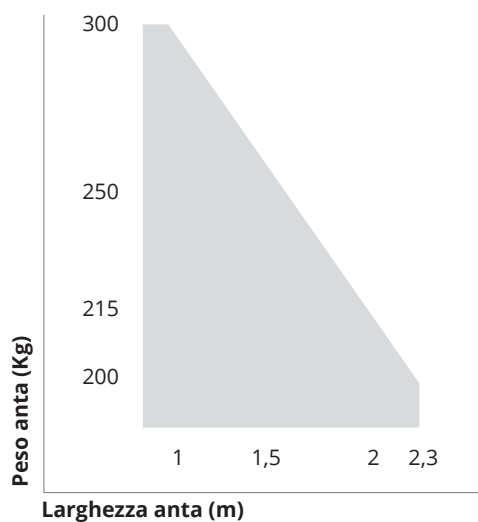


BRCE1 - Applicazione (mm)



LIMITI D'IMPIEGO*

* Si riferiscono ad ante finestrate (con aperture) e non a pannelli completamente chiusi.



Manuali d'istruzioni



EASY



D749MA



D749MA-R



D770M