

OPÉRATEUR

R18

BENCVEL

CC
MOTEUR

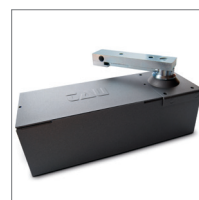
Jusqu'à
1,2 m

Ouverture
9 s



650R18BENCVEL

Motoréducteur à montage enterré version rapide en basse tension pour portail **1,2 m max.** et **200 kg max.** (caisse de fondation exclue) avec **câble l=2,3 m.**



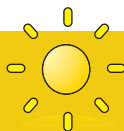
Accessoires pour la série R18
Page 92



Autres accessoires:
Télécommandes
page 234
Photocellules
page 239
Lampe clignotante
page 242

**120
VOLT**

SUR DEMANDE

MADE IN
ITALY

HIGH SPEED

Ready for a new challenge.



+59% DE VITESSE

Pourcentage calculé par
rapport à la version 230 Volt

TOUJOURS OPÉRATIONNELS

Fonctionne même sans
tension électrique

PRETEGEZ VOTRE FAMILLE

Ferme rapidement le portail
pour protéger votre famille

Temps d'ouverture R18BENCVEL = 9 s



Temps d'ouverture R18 - R18L = 22 s



FAIT GAGNER DU TEMPS

DESSINS TECHNIQUES

Caractéristiques techniques	R18BENCVEL
Alimentation	230 V AC (50 - 60 Hz)
Alimentation moteur	18 V DC
Tension de circuit ouvert	0,8 A
Puissance nominale	120 W
Temps d'ouverture 90°	9 s
Cycle de travail	100 %
Température de fonctionnement	-20° C ÷ +55° C
Protection thermique moteur	-
Degré de protection IP	IP 67

